

Параметры теста для ввода в программу анализатора BioSystems A-25

Креатинфосфокиназа, КФК (монореагент)

A25 - [Программирование Тестов]
Настройка Программа Рабочая сессия Текущее состояние Архив Утилиты ВЫХОД Помощь

Тесты:

- _M_ALP_FC
- _Cholest_FC
- _m_Cl_Dias
- _m_P_fs
- _TG_FC
- _M_Urea_FC
- _M_Uric_Acid_fc
- _M_LDH_FC
- _M_Creat_Dias
- _M_CK_FC**
- _m_Ca_Dias
- _m_Fe_Dias
- _Glucose_FC
- _M_gGT_FC
- _Bil_Dir_Dias
- _Bil_Tot_Dias
- _M_AST-fc
- _M_ALT-fc
- _M_Tot_Prot
- _M_a_AmyL_FC
- _Albumin_FC

Общие | Процедура | Калибровка | Контроли | Опции

Тест идентификации: **_M_CK_FC** Тип Пробы: **SER**

Режим анализа: **Монореактивная кинетика** Единицы: **U/L**

Турбидиметрический тест

Тип реакции:
 Возрастающая Кол-во повторов: **1**
 Убывающая Десятичные знаки: **1**

Установленные Реагенты:
 Реагент 1: **_M_CK_FC**
 Реагент 2:

Test Name in the Report: **Креатинкиназа**

Удалить Тип Сохранить

A25 - [Программирование Тестов]
Настройка Программа Рабочая сессия Текущее состояние Архив Утилиты ВЫХОД Помощь

Тесты:

- _M_ALP_FC
- _Cholest_FC
- _m_Cl_Dias
- _m_P_fs
- _TG_FC
- _M_Urea_FC
- _M_Uric_Acid_fc
- _M_LDH_FC
- _M_Creat_Dias
- _M_CK_FC**
- _m_Ca_Dias
- _m_Fe_Dias
- _Glucose_FC
- _M_gGT_FC
- _Bil_Dir_Dias
- _Bil_Tot_Dias
- _M_AST-fc
- _M_ALT-fc
- _M_Tot_Prot
- _M_a_AmyL_FC
- _Albumin_FC

Общие | **Процедура** | Калибровка | Контроли | Опции

_M_CK_FC - SER (Монореактивная кинетика) Тип Пробы: **SER**

Считывание:
 Монохроматика
 Бихроматика

Фильтры:
Основной: **340**
Референс: **405**

Объемы:
Проба: **10** uL
Реактив 1: **250** uL
Реактив 2: uL
Промывание: **1,2** mL

Время:
[s] Циклы
Начальное Чтение: **90** **7**
Финальное Чтение: **240** **17**
Реактив 2:

Фак-р Предразв. 1/

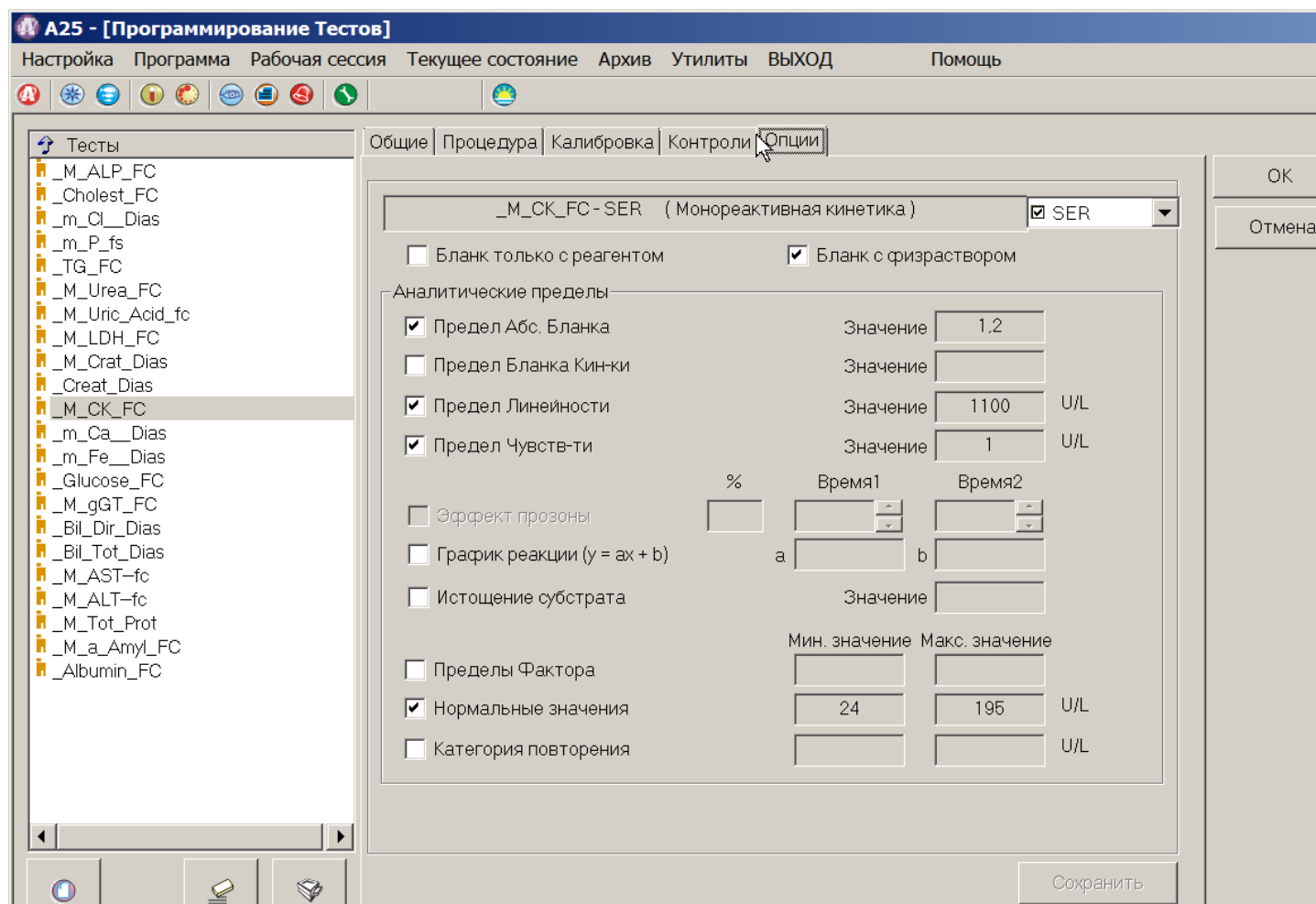
Предразв. Анализатором
 Предразв. Пользователем

Фак-р Постразв.:
Уменьшенный: **1/ 4**
Увеличенный: **x 2**

Автоматический повтор

Сохранить

Параметры теста для ввода в программу анализатора BioSystems A-25



Тест разработан для определения активности КФК от 1 до 1100 Ед./л.